

ООО "Загородный дом"

ПРОЕКТ

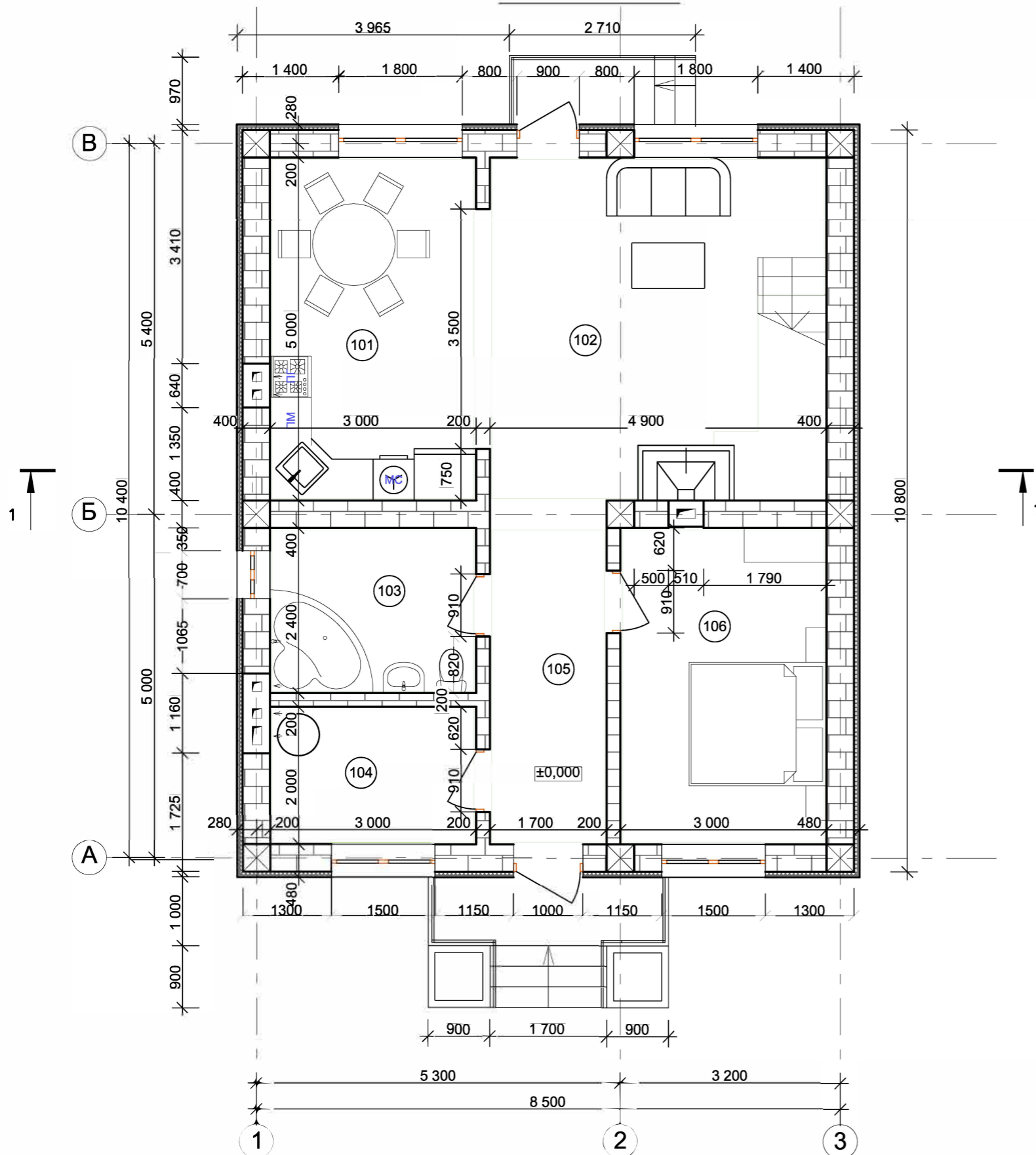


0901/2017-АС

Строительство садового дома по адресу:
г. Севастополь , СТ "Восход" ,уч.№28

г. Севастополь 2017 г.

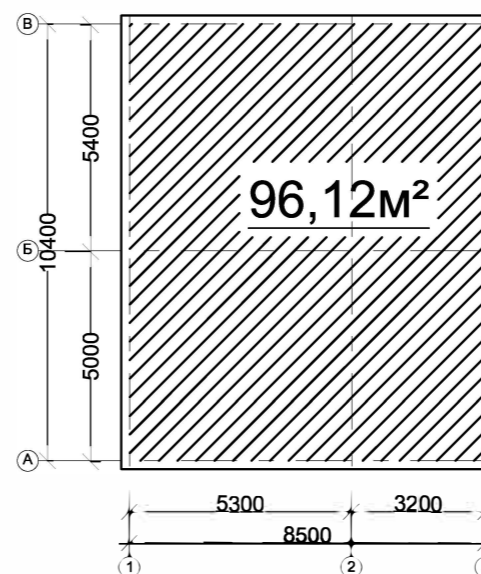
План 1-го этажа



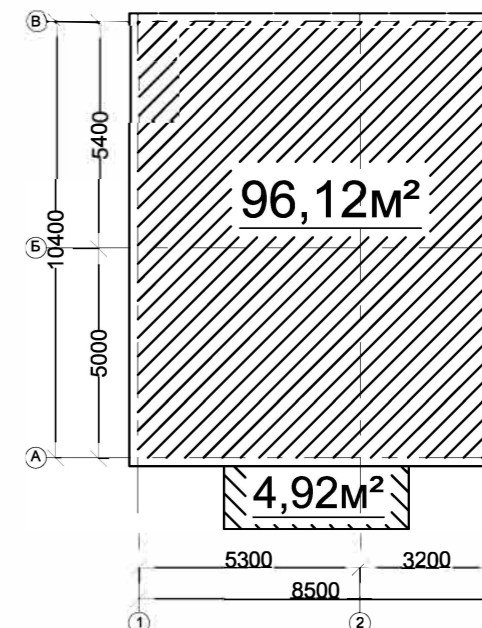
- Условные обозначения:
- Колонны из монолитного железобетона (См. КЖ)
 - Известняк-ракушечник
 - Минераловатный утеплитель

Экспликация помещений		
№ пом.	Наименование	Площадь
101	Кухня	14,52
102	Общая комната	19,59
103	Ванна	6,88
104	Котельная, кладовая	5,70
105	Коридор	7,45
106	Спальня	13,35
Общая площадь		67,49 м2

Первый этаж



Второй этаж



Общая площадь дома S=192,24м²

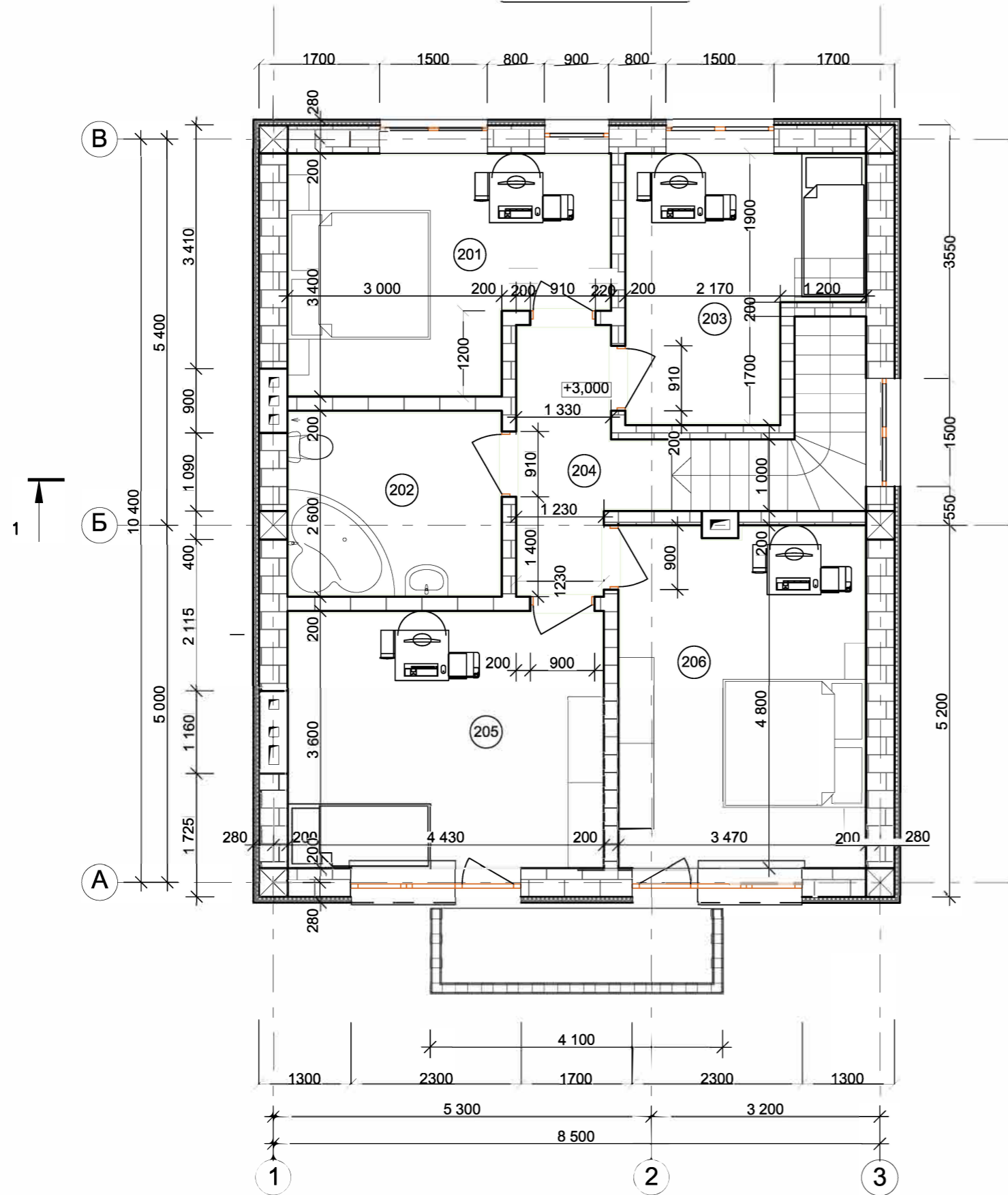
Общие указания:

- Кладочные планы читать совместно с чертежами раздела КЖ и схемами расположения элементов перекрытия.
- Кладку наружных и внутренних стен выполнять из ракушечника марки М35 толщиной 400 мм на растворе М 100 (в зимних условиях); М 75 (в летних условиях).
- Наружные стены утеплить минераловатными плитами. Толщина утеплителя, детализированные чертежи, узлы и детали выполняются компанией-производителем.
- Для крепления дверных блоков при кладке стен и перегородок в вертикальные плоскости проемов заложить деревянные антисептированные пробки размерами 250x120x65 по 2 штуки с каждой стороны проема.
- Наружные и внутренние лестницы оборудовать ограждением, выдерживающим горизонтально приложенную нагрузку 0,3 кН/м. Тип ограждения принять в соответствии с дизайн-проектом интерьеров. Детализированные чертежи, узлы и детали выполняются компанией-производителем. Перед изготовлением ограждения размеры уточнить по месту.

				0901/2017-АС		
				Строительство садового дома по адресу: г. Севастополь, СТ"Восход", уч.№28		
Изм.	Кол.уч.	Лист	Док.	Подпись	Дата	
				Садовый дом	Стадия	Лист
					П	1.4
				Листов		
Разработал Гранский СВ				План 1-го этажа		
				ООО"Загородный дом"		

Имя, № подл. Подпись и дата. Взам. инв. №

План 2-го этажа



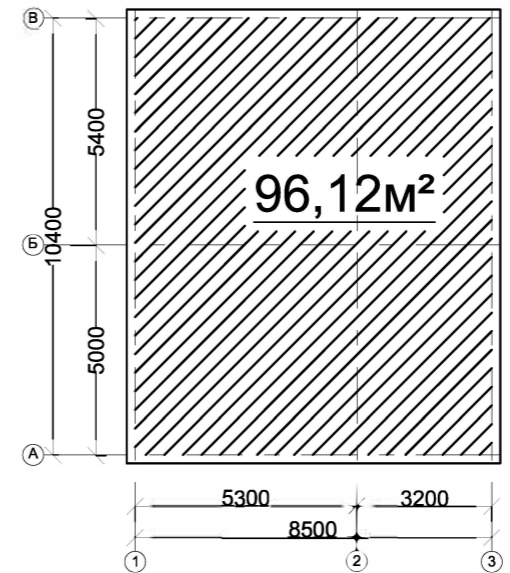
Экспликация помещений

№ пом.	Наименование	Площадь
201	Спальня	13,09
202	Ванна	7,47
203	Спальня	10,32
204	Коридор	5,46
205	Спальня	15,47
206	Спальня	16,16
Общая площадь		67,97 м2

Условные обозначения:

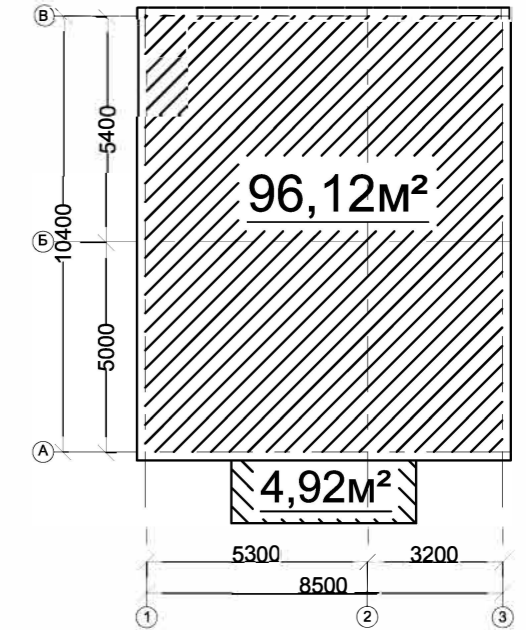
- Колонны из монолитного железобетона (См. КЖ)
- Известняк-ракушечник
- Минераловатный утеплитель

Первый этаж



Общая площадь дома S=192,24м²

Второй этаж



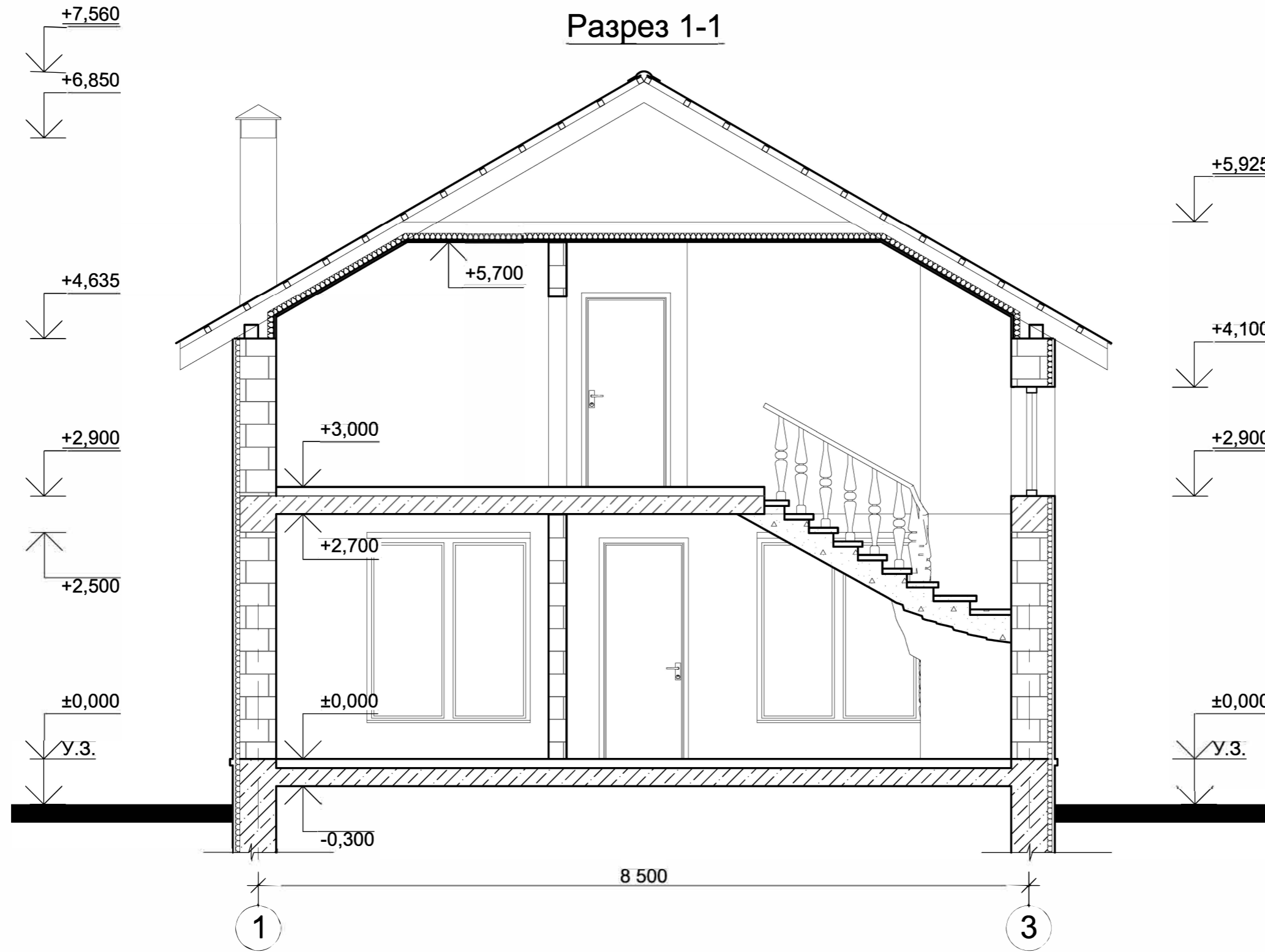
Общие указания:

1. Кладочные планы читать совместно с чертежами раздела КЖ и схемами расположения элементов перекрытия.
2. Кладку наружных и внутренних стен выполнять из ракушечника марки М35 толщиной 400 мм на растворе М 100 (в зимних условиях); М 75 (в летних условиях).
3. Наружные стены утеплить минераловатными плитами. Толщина утеплителя, детализированные чертежи, узлы и детали выполняются компанией-производителем.
4. Для крепления дверных блоков при кладке стен и перегородок в вертикальные плоскости проемов заложить деревянные антисептированные пробки размерами 250x120x65 по 2 штуки с каждой стороны проема.
5. Наружные и внутренние лестницы оборудовать ограждением, выдерживающим горизонтально приложенную нагрузку 0,3 кН/м. Тип ограждения принять в соответствии с дизайн-проектом интерьеров. Детализированные чертежи, узлы и детали выполняются компанией-производителем. Перед изготовлением ограждения размеры уточнить по месту.

					0901/2017-АС				
					Строительство садового дома по адресу: г. Севастополь, СТ"Восход", уч.№28				
Изм.	Кол.уч.	Лист	Док.	Подпись	Дата				
						Садовый дом	Стадия	Лист	Листов
							П	1.5	
Разработал	Гранский С.В.					План 2-го этажа	ООО"Загородный дом"		

Изн. № подл. Подпись и дата. Взам. инв. №

Разрез 1-1



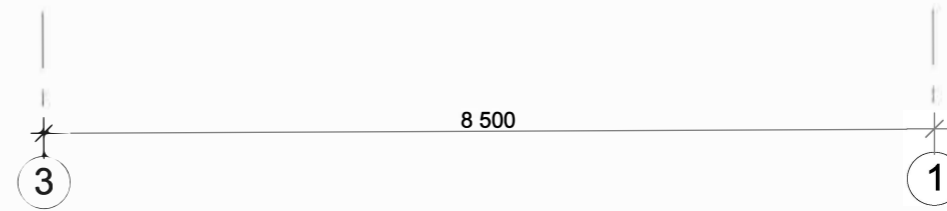
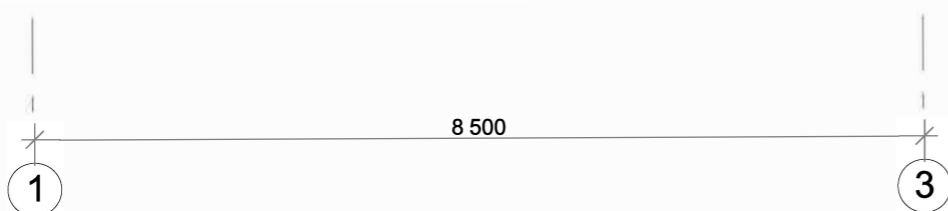
Инв. № подл. Подпись и дата Взам. инв. №

						0901/2017-АС			
						Строительство садового дома по адресу: г. Севастополь, СТ "Восход", уч. №28			
Изм.	Кол.уч	Лист	Док.	Подпись	Дата	Садовый дом	Стадия	Лист	Листов
							П	1.7	
Разработал Гранский С.В.						Разрез 1-1	ООО "Загородный дом"		

Фасад в осях 1-3



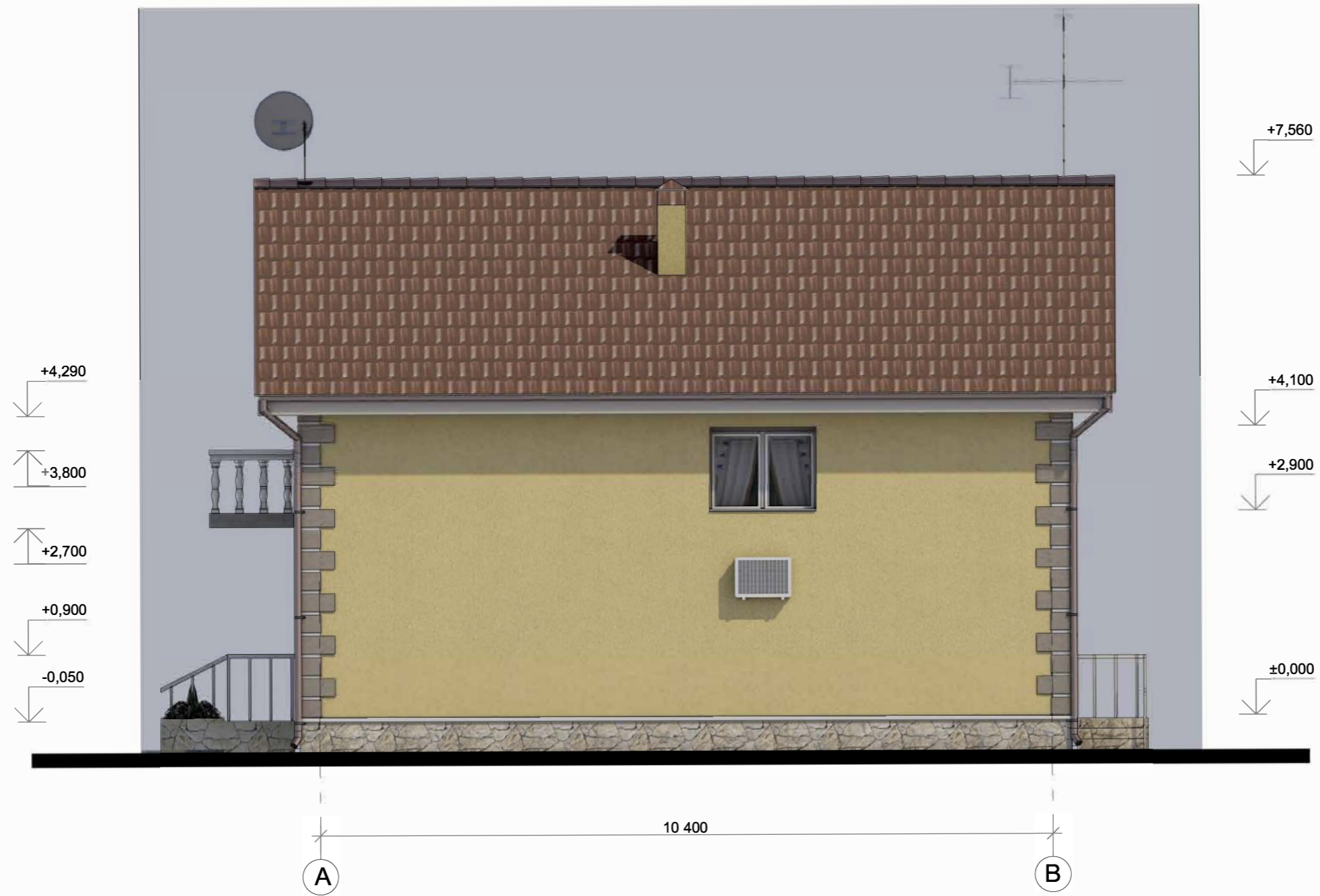
Фасад в осях 3-1



Инв. № подл. | Подпись и дата | Взам. инв. №

						0901/2017-АС		
						Строительство садового дома по адресу: г. Севастополь, СТ"Восход", уч.№28		
Изм.	Кол.у.	Лист	Док.	Подпись	Дата	Стадия	Лист	Листов
						П	1.8	
Разработал Гранский С.В.						ООО"Загородный дом"		
Фасад в осях 1-3, фасад в осях 3-1								

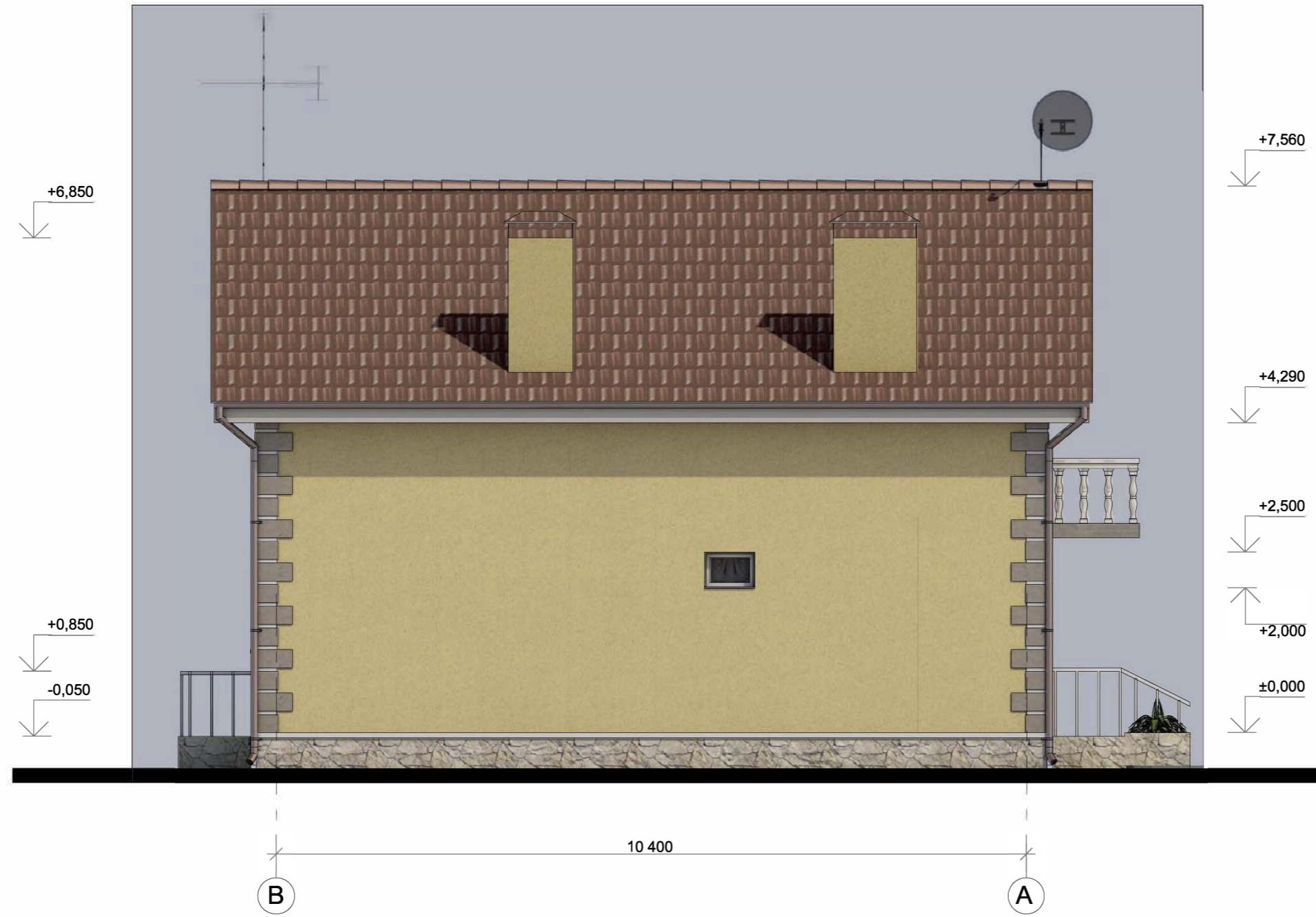
Фасад в осях А-В



Инв. № подл. Подпись и дата. Взам. инв. №

						0901/2017-АС				
						Строительство садового дома по адресу: г. Севастополь, СТ"Восход", уч.№28				
Изм.	Кол.уч.	Лист	Док.	Подпись	Дата	Садовый дом		Стадия	Лист	Листов
								П	1.9	
Разработал Гранский С.В.						Фасад в осях А-В		ООО"Загородный дом"		

Фасад в осях В-А



Изн. № подл. Подпись и дата Взам. инв. №

						0901/2017-АС		
						Строительство садового дома по адресу: г. Севастополь, СТ"Восход", уч.№28		
Изм.	Кол.уч	Лист	Док.	Подпись	Дата	Стадия	Лист	Листов
						Садовый дом	П	1.10
Разработал	Гранский СВ					Фасад в осях В-А	ООО"Загородный дом"	